



平成29年(2017年) 3月発行

32号

# 足利市老人クラブ連合会報

足利市老人クラブ連合会

●発行所 足利市老人クラブ連合会  
足利市本城 3-2145 (足利市役所元気高齢課内)  
☎ 0284 (20) 2153  
発行人 笠原 晃夫

●編集協力・印刷 (株) 博報社 関東支社  
神奈川県厚木市愛甲 1-8-39  
☎ 046 (280) 6001 (代)



## 足利市老人クラブ 会員作品展

私たちは足利市老人クラブ連合会の活動を応援しています

医療法人 孝栄会  
介護老人保健施設  
**グリーンホーム**  
指定居宅介護支援事業者  
**グリーンホームケアプランセンター**  
☎(0284) 71-3170  
FAX(0284) 71-3153

認知症高齢者グループホーム **陽だまり**  
共用型デイサービス ☎(0284) 70-0131

【併設病院】前沢病院  
足利市福居町1210

日当たり良好、美しい自然に囲まれた施設です。4人部屋と個室をご用意しております。

**社会福祉法人 鹿島会**  
特別養護老人ホーム  
**湯の里長寿苑**  
●特別養護老人ホーム ●ショートステイ  
●デイサービス ●居宅介護支援事業所  
大沼田町2163-1 ☎ 91-3930

**介護予防教室**  
大好評実施中

《内容》  
血圧測定、音楽に合わせた体操、ボールエクササイズ、マシントレーニング など

※詳しくはお気軽にお尋ね下さい

**メディカルフィットネスH&M**  
小俣町1788-7 ☎(0284)64-1122

**足利赤十字病院**  
Japanese Red Cross Ashikaga Hospital  
<http://www.ashikaga.jrc.or.jp>  
**次世代型グリーンホスピタル**

院長 小松本 悟  
足利市五十部町284-1  
☎(0284)21-0121(代)



### 八正道(釈尊遺訓)

#### 正見(正しく見る)

その出発点は第三者の立場で、自分を見、相手を見ることから始まる。正しい見方は心の眼を養うことにあり、それは反省によって高められる。

#### 正思惟(正しく思う)

思うとは考えることである。あらゆる現象は思うことから始まる。相手の立場、相手の幸せを考え、調和を目的とした愛の思いが大事である。正思を養うには反省と、ものを正しく見るることによって保たれる。

#### 正語(正しく語る)

言葉は言魂といって相手に伝えられる。素直な心で相手に調和と安らぎのある愛の言葉を心掛ける。正語を高めるには誠実と反省が必要。

#### 正業(正しく仕事をする)

職業を通して己の魂の経験をより豊かにし、広い心を養い、自分を生かす他をも生かすのが仕事である。健康で働ける環境に感謝と報恩の心と行為が正業の目的でもある。

#### 正命(正しく生活をする)

正しく生活するには自分の業、持って生まれた短所を改める。短所は自分を騒がせ他人を傷つける、そのような想念行為を第三者の立場から自分を見て反省修正し悪を作らず、善をなし、慈悲と愛の心をもって生活をする。

#### 正精進(正しく道に精進する)

正進は対人関係、夫婦、親子、兄弟、友人、隣人、社会において、それぞれが助け合い、補い合い話し合える愛の行為にある。また、私達の共同生活が末永く続けられるように、動物、植物、鉱物の資源を大切に活用する目的がある。

#### 正念(正しく念ずる)

念には目的意識があり、それ故行為を意味する。他を生かす慈悲と愛の調和を目的とした念の行為が大切である。

#### 正定(正しく定に入る)

正定のあり方は、一日の生活行為が八正道に適ったものでなければならぬ。つまり禅定という反省的瞑想の穏やかな生活の中に活かすことである。

合掌

成人式に、私達は成人となったことを深く自覚し、その荣誉と重責とを認識して豊かな教養と広い知識とを身につけ、自主的であると共に協力的に行動し社会の逞しい推進力となつて、文化と道義の香り高い郷土建設の中核となることを誓い、六十余年が過ぎた。

#### 「常思親」

山紫水明、この足利の里で老連の皆様と共に健全な活動が出来る喜びを共に分かち合い、明日に向かって頑張っていきましょう。



私たちは足利市老人クラブ連合会の活動を応援しています

**WATV わたらせテレビ**

WATVキャラクター わたび

わたらせテレビ株式会社

〒326-0801  
栃木県足利市有楽町835  
TEL (0284) 42-8111  
FAX (0284) 42-8112

四季折々 花の楽園  
あしかがフラワーパーク

美しい日本一  
大藤

足利市迫間町607  
TEL(0284) 91-4939 FAX91-4587

年金の受け取りや  
デイサービスのことはJAへ!

**JA足利**  
足利市農業協同組合

代表理事組合長 石橋 孝雄

足利市弥生町20  
☎(0284) 41-7151 (代)

JA足利 検索

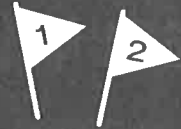
「人づくり」  
「モノづくり」  
「まちづくり」

**足利商工会議所**

足利市通3丁目2757  
☎(0284) 21-1354

# 史跡足利学校日本遺産認定記念事業

## 「第12回足老連スポーツ交流大会」



**開催日** 平成28年6月7日(火)

**会場** 山川公園・多目的スポーツ施設

**参加者** 63チーム 366名

種目	優勝	準優勝	第3位
グラウンドゴルフ(団体)	板二福寿会(三和)	神明クラブ(梁田)	大坊クラブ(毛野)
グラウンドゴルフ(個人)	小島 一夫(筑波)	荒井 忠秋(柳原)	堀江 昌弘(三和)
ペタンク	上野田老人会友愛クラブ(小俣)	蓬萊会B(毛野)	栄EBSクラブ(御厨)
輪投げ(団体)	友和クラブA(毛野)	栄2栄松会(西校)	北郷赤松クラブ(北郷)
輪投げ(個人)	中島巳知男(西校)	片岡 正雄(北郷)	安西 算子(毛野)
ゲートボール	西校チーム	小俣南チーム	小俣上町チーム



## 第20回 栃木県老連老人クラブサークル活動発表大会

**開催日** 平成28年9月8日(木)

**会場** 栃木県教育会館 大ホール

足利市からは、3チーム34名が出場し、各チームとも日頃の練習の成果を披露しました。カナリア(毛野)の歌謡コーラス、和楽友の会(北郷)の民舞、そして誠若連

愛好会(小俣)の八木節音頭と足利人ならではの素晴らしい発表でした。



私たちは足利市老人クラブ連合会の活動を応援しています

お土産に・贈答用に  
おいしい玉子はいかがですか

生産直売

**かん**

(有)三田鶏園

営業時間 / 9:30~18:00 日曜定休  
足利市藤本町98-17  
☎(0284)71-1754 FAX 71-1953

MAST

お部屋さがしマスト!

エイブル

ネットワーク足利店

<http://www.sakuraya.net>

☎0284 21-2345

株式会社 さくら屋

ASAMI

あさみ観光バス株式会社

全国どこへでも  
乗せませす、みんなの夢と思い出を。

お客さまの様々な用途に  
あわせてバスを用意します

足利市堀込町1933-2  
☎(0284)72-8130

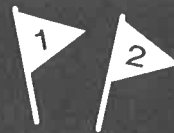
グラウンド・ゴルフ、ゲート  
ボール用品の製造・販売を通じ  
生涯スポーツを応援します!

(公社)日本グラウンド・ゴルフ協会認定  
(公財)日本ゲートボール連合会認定  
株式会社 **ニチヨー**

栃木県足利市堀込町2541

TEL (0284) 73-1611(代)  
FAX (0284) 73-1133

# 平成28年度 栃木県老連スポーツ大会



**開催日** 平成28年10月13日(木) **会場** 井頭公園野球場(真岡市下籠谷)

足老連スポーツ交流大会で上位の成績(ペタンク、グラウンドゴルフ、輪投げ)を収めた8チーム41名が参加しました。各チームとも健闘し、県内チームとの交流を深めました。



# 平成28年度 足利市老人クラブ会員作品展



**開催日** 平成28年11月8日(火)~10日(木) **会場** 足利市民会館1階 別館会議室

足利市老人クラブ連合会の、初の試みとして開催された今回の作品展は、来場者数320名と大いに賑わいました。出展者最高齢100歳をはじめ、90歳以上の会

員の作品も多数あり、来場者は作品から生きる活力を得ているようでした。



種別	手芸
種名	編物・ソックス他
種別	道徳
種名	道徳
種別	女性
種名	100歳
種別	大鶴町2丁目
種名	大鶴町長寿会

私たちは足利市老人クラブ連合会の活動を応援しています

## 不動産の **相続 贈与**

### おおつか司法書士事務所

司法書士 大塚 俊介

お気軽にご相談下さい

足利市常盤町83番地1  
(足利第三中学校正門南)

☎(0284)44-1825

## 相続税・贈与税のことなら お気軽にご相談下さい

**森会計事務所**  
MORI ACCOUNTING 公認会計士 森 正人  
税 理 士

足利市有楽町840  
◆県立女子高正門前◆

☎(0284)41-5928

## 相続・遺言・成年後見 その他 法律相談してみませんか?

さつき  
**皐月法律事務所**

弁護士 星澤 栄一  
弁護士 莊司 円香

足利市田中町907-5  
【リッツタワー5階】

☎(0284)70-5530

遺言や大切な契約は、  
安心して確実な公正証書でどうぞ。

## 足利公証役場

☎(0284)21-6822

足利市通3-2589  
(足利織物会館内)

# クラブ紹介



足老連囲碁クラブは平成3年4月、「囲碁を通して会員相互の親睦と囲碁の普及活動に努める」ことを目的に結成されました。

主な活動は新年ふれあい囲碁会から始まり、春・夏・秋のカップ争奪戦、囲碁サロン、初心者囲碁会、小学生囲碁講座、囲碁研修旅行、通常総会の第二部で傘寿者、叙勲者へ祝賀の記念品贈呈を行っております。

会員は退職された方から卒寿を超えた方等年齢層は厚く、共通の趣味をお互いに研鑽しながら楽しんでます。

主な経緯として、平成11年初代会長（故人）が囲碁クラブを創設し、指導育成の功績により、足利市老人クラブ連合会長から「育成功労賞」を受賞しました。



また、足利市制80周年記念の平成13年には足利市長から「足利市生涯学習奨励賞」を戴き、北幸楽荘を拠点としますます活動が活性化されました。

それから15年が経過し、世代交代をしながら、地域に親しまれる集団を目指し、創意工夫しながら今日に至っております。

平成28年は足老連囲碁クラブが創立25周年を迎え、図らずも国務大臣内閣府特命担当大臣（加藤勝信大臣）から社会参加活動事例として「社会参加章」を団体で受賞いたしました。

内閣府から高齢化社会における地域の社会活動として認知していただき、

身に余る光栄と感激に堪えませんでした。足利市老人クラブ連合会囲碁クラブは、これを機会にさらに精進し、囲碁普及発展と心身の健全化を叫びながら、高齢化社会の一員として、地域活動に少しでも貢献できることを願っております。



私たちは足利市老人クラブ連合会の活動を応援しています

社会福祉法人 幸梅会  
 特別養護老人ホーム  
**盛雄苑**  
 足利市山下町2753-1  
 ☎(0284) 64-0765  
 介護老人保健施設  
**グリーンヒルズ21**  
 足利市大前町1220  
 ☎(0284) 64-1711

社会福祉法人 真心会  
 特別養護老人ホーム  
**まごころ**  
 デイサービスセンター **まごころ**  
 居宅介護支援事業所 **ぴゅあはーと**  
 足利市本城1丁目1480-6  
 ☎(0284) 40-2201

社会福祉法人 幸真会 **たんぽぽ**  
 特別養護老人ホーム・ホームヘルプステーション  
 デイサービスセンター・居宅介護支援事業所  
**たんぽぽ** 足利市通5-3435-3  
 ☎(0284) 22-1155  
 デイサービスセンター・家族介護相談センター  
**たんぽぽ北**  
 足利市利保町1-43-2 ☎(0284) 40-3955  
 デイサービスセンター  
**となりのたんぽぽ**  
 足利市通5-3433-12 ☎(0284) 64-7155  
 同一敷地内・地域包括支援センター たんぽぽ

ひとりひとりの思いを大切に...  
 心に寄り添い  
 あたためたい介護を目指します

社会福祉法人 両崖福祉会  
 特別養護老人ホーム **清明苑**  
 大月町1042-2 ☎41-1165  
 清明苑 検索

# 愛宕台中と 「クリーン活動」

筑波地区 松寿会 河内 健司



去る7月9日(土)、愛宕台中学校恒例の通学路の「クリーン活動」を、松寿会が合同で実施しました。  
当日は早朝から降雨でしたが、予定どおり愛宕台中学校に午前8時30分に集合、雨の影響等により参加者は23名で、高松町内を2班に分かれてクリーン活動を開始しました。  
心ないわずかな人が交通量の少ない農道に、特に空き缶が多くポイ捨てされており、不法投棄物を拾い集めて分別をしながらビニール袋に詰めて回収し、短時間で綺麗になり無事に作業が終了しました。

日頃は教職員・生徒とほとんどふれあう機会がないので、「クリーン活動」を通じて親睦を深め、交流がはかれました。



これから、会員皆さんの協力を得て、地域の環境美化や社会奉仕活動に努めていきたいと思っています。

# 名画を見る

富田地区 稲岡町老人クラブ 土金 欣吾



高校生の時、部活は美術部で絵の勉強をしていた。先生が持つて来る西洋美術の本を見ながら、印象派から後期印象派、フォービズム、キュビズム、パリ派と歴史をたどりながら、モネだ、ルノアールだ、ゴッホだ、セザンヌだ、ルオーだ、ピカソだと議論を楽しんでいた。先生が言うには、印象派は色と光で描いているようだが、何と云ってもデッサンが大事だと言われて、もっぱら石膏のデッサンを毎日勉強していた。

仲間の何人かは芸大へ進んだが、大部分は別の道に進み、私も就職して絵から離れていた。しかし絵心を完全に忘れることは無く、時々思い出したように絵筆を持つことがある。文化祭に出してくれとか言われると、その気になったり、展覧会があると言つと、行って見たくなったり、やっぱり血がさわぐというか、思わず

その気になってしまふ。名画を見てみると、この絵は何を言おうとしているのか真剣に考え、自然に心が落ちついて来る。音楽のシンフォニーを聞いている時も同じだろうと思う。  
友人の一人に、芸大へ行つて日本画の道へ進んだのがいた。有名画家の弟子になったり、仲間と一緒に一派を形成して、新しい理論を考案し、絵はこうあるべきだと言つようなことを言つて大いに活動していた。これが成功したら有名画家になれると思つていたが、残念ながら50代で夭折してしまつた。誠に惜しいことをしたと思つている。今、彼の絵が一点、我が家の客間に飾つてある。  
やっぱり絵というものは素晴らしい。



私たちは足利市老人クラブ連合会の活動を応援しています

医療法人社団 葵会  
介護老人保健施設  
**葵の園・足利**  
併設  
ショートステイ  
葵の園・足利 短期入所生活介護  
居宅介護支援事業所  
足利・あおいホームケアサービス  
足利市常見町2-10-1  
☎(0284)44-0707

社会福祉法人東徳会  
特別養護老人ホーム  
**和見山苑**  
長命から長寿へ  
今日も楽しく人生をもっと楽しく  
足利市稲岡町1083-1  
☎0120-76-0380  
なかもつましく わみやまえん

社会福祉法人 真善会  
特別養護老人ホーム  
**プロムナード ひこや**  
足利市薬鹿町2019-1  
☎(0284)64-0661  
デイサービスセンター ☎64-0662  
ホームヘルプサービス ☎64-0266  
居宅介護支援事業所 ☎64-0294  
地域包括支援センター  
☎(0284)65-4080

社会福祉法人 足利むつみ会  
特別養護老人ホーム **青空**  
ショートステイ 青空  
デイサービスセンター 青空  
ケアプランセンター 青空  
足利市島田町801番地  
☎(0284)73-0029  
FAX(0284)73-0044

# 過去から未来へ

小俣地区 境町第一寿クラブ

岡部 徳子



私がまだ40代の頃、地域の大先輩の方から粘土講習の依頼を受け、考えた末お受けしましたが、突然25名の講師となり、不安と緊張でいっぱいでした。

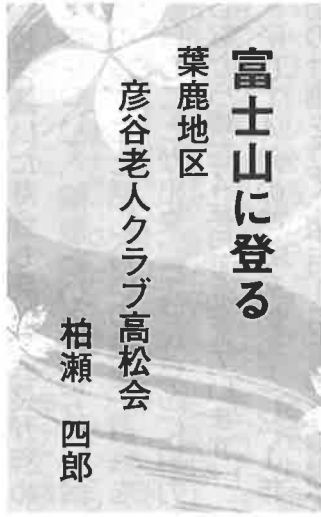
そんな時、大先輩のAさんは若輩者の私を「先生、先生」とたててくれ、会で起きた問題は素早く解決に導いてくれ、言葉ではなく、良識ある行動で「人間としての大切な生き方」を教えて下さったように思います。

# 富士山に登る

葉鹿地区

彦谷老人クラブ高松会

柏瀬 四郎



私は、昨年の7月富士山に登りました。富士宮口から登りました。亡くなった田部井淳子さんが高校生を連れて登ったコースです。私は田部井さんたちが登った翌日登りました。富士宮コースの登山口に行くには、富士山の南側にある

その方も、今から13年前に突然脑梗塞で他界し、最後の別れの時Aさんのお顔にお花を手向け、耳元で今までの感謝の気持ちを伝える事が出来ました。すると、不思議と心が軽くなったような記憶があります。

発起人のAさん、フラワー会が誕生してから、今年で29年目になりました。会では、高齢者同士お互いに支え合っ

て頑張っております。講習の内容として、例えば、花を作る場合、生徒さん自身が作りたいお花を持って来ます。それをよく見て私なりに写生するだけでなく、花を分解し花芯の様子、花弁の一つひとつの大きさ、角度も写生しそれを教材とします。

まず粘土を薄く伸ばし花卉の形を作り、それを次々と重ねて一つの花にしていく、緻密な作業は大変ですが、完成後の喜びは大きいです。

また地域の文化祭には、フラワー会全員が作品を出展します。生徒さんの作品は完成度も高く、展示に訪れた方々は、粘土と思えないほど柔らかい感じとか、生き生きしているとか、お誉めの言葉をいただき喜ばしい事です。

これからは30年目に向かうと同時に、私達高齢者に残されている時間を大切に、向上心を持って歩む事が出来たら、これほど幸せなことはありません。生徒さんに感謝です。

水ヶ塚公園からバスを利用します。マイカー規制がありますので水ヶ塚公園の駐車場までしかマイカーでは行けません。バスの始発は6時です、始発に乗ろうと思ったら足利を夜半に出発することになります。途中の山小屋に泊まることにすれば、午頃までに水ヶ塚公園に着ければよいでしょう。私は始発のバスに乗りましたが9合目の山小屋に泊まりました。高齢者は時間をかけなければ登れません。ただシーズン中はたくさんの方が登りますので山小屋は予約しておいた方がよいでしょう。山小屋の出発は3時頃でまだ暗くて寒いです。日の

出前に山頂に着くはずですが渋滞していたり、空気が薄いため、体力を消耗しますので、予定どおりには山頂に着けないと思います。ゆっくり登ります。日の出が過ぎて山頂に登ったことには変わりはありませんから、それでいいことにします。下りは富士宮コースの場合と同じ道を帰ります。ゆっくり下っても1時間にはバスに乗れるでしょう。トレーニングは私の場合、毎朝ウォーキングとラジオ体操をしています。あとは時間をかけてゆっくり登れば、高齢者でも富士山に登れます。

私たちは足利市老人クラブ連合会の活動を応援しています

**【全室完全個室】**

住宅型有料老人ホーム

**らくらくほ～む**

市内4施設

お問い合わせ

株式会社 **めいび**

足利市福居町587-1

☎(0284) **64-8000**

サービス付高齢者向住宅 天の川きらら

デイサービス 天の川きらら

**全室個室20床**

収納・洗面・トイレ完備

随時、ご見学受け付けております。

足利市江川町3丁目5-4

☎(0284) **22-3661**

FAX(0284) **22-3668**

【運営会社】株式会社 天の川

伊勢崎市中央町14番地1

介護と医療の真の連携を模索して…

**介護付有料老人ホーム**

居宅介護複合施設

**うるしばら**

足利市福居町843 ☎72-0584

ケアルネッサンス

**うるしばら**

足利市借宿町610-1 ☎72-5061

◆うるしばらクリニックグループ◆

うるしばら介護 **検索**

社会福祉法人 豊岡福祉会

軽費老人ホーム

**ケアハウス天王**

お問い合わせください

足利市福居町750-1

☎(0284) **71-1596**

### たのしい寿会

御厨地区 上波垂寿会

阿部 アキ



長年続いた寿会も突然、会長が辞めた事について、解散という事になり、会員の皆さんと話し合いの結果、寿会を続けることが出来、新会長さんに協力しながら現在4年目を迎えています。

そして4月の総会を始めとし、1年間の計画を立て、毎月1日を神社清掃、盆・彼岸の墓地清掃、その他ゲートボール、カラオケ、食事会・誕生会等。今回は去る10月6日にバスが迎えに来まして、26名の参加者で「あしかがフラワーパーク」に行き、昼食してから紫色の「セージ」の花を背景に記念写真を撮っていた、また売店では花を買う人もいて、一日楽しみました。そして11月は誕生会があり、12月には忘年会、と1年間の反省をしながら、元気で来年も頑張りたい、と。皆さんの笑顔の絶えない寿会です。



### 老人クラブに思う

山辺地区 八幡一ひまわりクラブ 山崎 清



私は老人クラブに入会して、16年が過ぎました。当時は組織化が課題であり、どのようなクラブを作るか悩み、試行錯誤を繰り返しながら会員の皆さんのご協力とご尽力により、作り上げることが出来ました。そして、活動内容をどのようにするかを考え、当面は花見とか旅行等が中心となり活動してきたが、それだけではもの足りず継続すること自体難しくなり、いろいろな時間をかけて協議を重ねた結果、今日ではサロンという形で活動していくことになりました。内容的には誕生会を中心として、その中で食事会をはじめ、振り込め詐欺や交通事故教室、加えて認知症等の勉強をしながらレクリエーションとして輪投げ、そしてカラオケ教室や健康づくりにいっき体操教室など取り入れ、内容の充実を図りながら活動を推進しているが、最近では会員の高齢化が進み、花見や旅行等が難しくなっているのが現状

です。さらに問題なのが年々会員数が減り、なかなか歯止めがきかず、会員確保に努力しているが残念でなりません。(最盛期の半数)

そこで、我々高齢者はどのようにして健康で楽しい生活ができるか。私は思います。人間は健康が第一であり、その維持をしていくにはどうしたらよいか、それには個人差もあり、いろいろな方法があると思います。必要なことは、散歩するとか、各種の会合、人の集まる機会に積極的に参加をし、人と人との交流を図ることが大切であることとを痛感しております。このような活動をするのが、老人クラブの一つであろうと思いますので、高齢者の孤独を減らすためにも、クラブに加入することを呼びかけながら、仲間づくりの活動を一緒にすることで、楽しい日常生活を送ることが出来るものと思います。

私たちは足利市老人クラブ連合会の活動を応援しています

**df**  
Ashikaga Fujimida Hospital  
医療法人根岸会  
**足利富士見台病院**  
認知症疾患医療センター  
TEL:0284-62-7775  
http://www.negishikai.com

医療法人宏仁会  
**本庄記念病院**  
内科・小児科・外科・整形外科  
皮膚科・リハビリテーション科  
デイケアセンター桜(通所リハ)  
足利市堀込町2859  
☎(0284)73-1199

医療法人宏仁会  
**さくら中央整骨院**  
足利市八幡町2-34-11(病院北側)  
☎(0284)64-9800

サービス付き高齢者向け住宅  
**ワールドステイ いかるぎ**  
**ワールドステイ 堀込**  
全室個室(収納・洗面・トイレ完備)  
随時、ご見学受付しております  
足利市堀込町2462-1  
☎(0284)70-6200  
株式会社 ワールドステイ

介護付有料老人ホーム  
**ラ・ナシカ あしかが**  
自分の過ごしたい場所で  
永く健康に、  
をお手伝いします  
**随時ご見学受付中**  
足利市山川町10-11  
☎(0284)44-4010

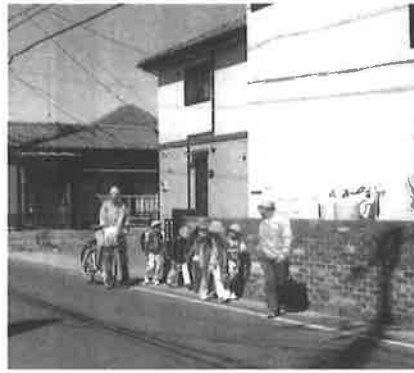


# 学童の安全のために

## 「小学校に招待されて」

三重地区 町田シテークラブ

江本 英一



つい先日、三重小学校の児童会から「パトロールの皆さんへ」という招待状をいただいた。

日頃お世話になっている方達を招待して、感謝の会を開きたいという事であった。

有志数人で、学童の安全パトロールを始めて、7年目に入った。平成17年に、日光市で少女の誘拐事件があり、不幸な結末となった。この事件を受けて、22年3月から開始した。

その後、10人程のメンバーでローテーションを作り、毎日下校指導をしながら、パトロールを行っている。

幸いにして、これまで7年間、無事故で推移している。

私達の安全パトロールは、5月から11月末まで行い、12月は年末の交通安全運動

11月9日、学校を訪問すると児童会が中心になり、全校生徒が体育館に集まって、コーラスや学童の作文集を渡すなどの種々のおもてなしを受けた。子ども達の素直な謝意を受けて感激した。学童たちの感謝の気持ちがよくわかる素直な文集だった。

期間中のみ実施していて、年間約250日程度行っている。

グリーンのユニフォームは、地区の人達の馴染みのものとなり、防犯や交通安全に一定の効果をあげていると自負している。

また、この7年間の間に、長期の活動が認められ、平成26年には、総務大臣の表彰も受賞した。

子ども達の通学の列に、車が飛び込むなど、通学の際の安全が必ずしも守られていない昨今、まだ活動を止めるわけにはいかないのが現状である。



# 感謝

筑波地区 松寿会

永嶋 禮子



私は、車の運転が出来ません。だから事あるごとに他人様のお世話になっています。特に高齢者の運転が話題になっているこの頃、一人でも神経を使うのに同乗者がいる場合のご苦労やお気づかいは大変なものだと思えます。だから、AさんではなくBさんの車がいい、とか座席は安全な場所がいい、とかは絶対には言っていないと思います。どなたにお世話になっても、いつも感謝の気持ちを忘れずに、運転する方の気持ちになって、これからもお世話になりたいと思っております。

私たちは足利市老人クラブ連合会の活動を応援しています

**肛門科 胃腸科**

**伏島クリニック**

診療時間	月	火	水	木	金	土	日祝
9:00~12:00	○	○	○	○	○	○	△
15:00~18:00	○	○	△	○	○	○	△

休診日 日曜、祝日、水曜・土曜午後

足利市朝倉町3-3-1  
☎(0284)70-3085

内科・循環器内科・神経内科  
消化器内科・心療内科

**中谷医院**

診療時間	月	火	水	木	金	土	日祝
AM9:30~1:00	○	★	○	○	○	○	△
PM4:30~7:00	○	○	○	○	○	○	△

★...AM9:30~11:30まで  
休診日 日曜・祝日 ※往診応需(PM1:00~4:30)

足利市通2丁目2646-1  
☎(0284)41-3591

**関内科医院**

内科・循環器内科・神経内科

診療時間	月	火	水	木	金	土	日祝
9:00~12:00	○	○	○	○	○	○	△
15:00~18:00	○	○	○	○	○	○	△

休診日 日曜、祝日、水曜・土曜午後

足利市利保町3-7-1  
☎(0284)44-0880

医療法人 恵愛会

**青木病院**

精神科・児童精神科・老年精神科・心療内科・内科

診療時間	月	火	水	木	金	土	日祝
8:30~13:00	○	○	○	○	○	○	△
14:00~17:00	○	○	○	○	○	○	△

◆専門外来「もの忘れ外来」「うつ病再発防止プログラム」を開設しています。  
◆精神障がい者サポート施設(グループホーム、就労支援施設等)を運営しています。  
本城1-1560 ☎(0284)41-2213  
[青木病院 足利] 後編

# 文芸

## 西校地区

緑栄クラブ 峰岸 ヨシ  
息子の赴任に想う  
遙かなる赴任の先に向う朝  
転ばぬ様にと一言母に  
手を振りて見送る親の心情は  
どうか無事にて遠き道のり  
皆様の御世話になりつゝ、送る日々  
イキイキサロンに集うたのしき

## 柳原地区

本一温和会 荒井 忠秋  
減量をしろと秤がピンと跳ね  
立候補する気で朝の辻に立ち  
ひよっこりとスターと出逢う口ケの街  
本二長生会 久保 計夫  
両崖の石の祠の賽銭は  
銅貨の数と無碍の願望  
山頂の杜のもみじに斜陽射す  
紅燃ゆる刻の一瞬  
山路来て石の祠に柿一つ  
供えて明日の何にを祈るや

## 大正町正寿会 真乗坊とみゑ

何や彼やと行事の多き十一月  
再度持つペンの軽さや夜の秋  
ひまわりと顔を合わせる無人駅

## 大正町正寿会 飯塚 芳子

秋光や厨の壁に指す一寸  
短日や風の頼りの臥せし友  
秋冷へや夜更けのラジオ昭和冨へ

## 大正町正寿会 阿部 光恵

望月の月の光はさえさえて  
庭のいづくや鉦たたき鳴く  
はらからの無事を祈りて過ごす日び  
卓の秋薔薇くれなゐの美し  
達観と何度も楷書で書いてみる  
迷路に入りし今日の吾なり

## 大正町正寿会 徳田 房江

夕映えの薄れゆく空月細し  
晩秋の彩濃く庭の昏れゆけり  
柿の秋ことさら亡母を思いみし

## 大正町正寿会 亀山 トク

梅木立座れば龍の玉くろし  
櫻木のこずゑに雲のちぎれ飛ぶ  
秋しぐれ陶の蛙は目玉剥く

## 大正町正寿会 阿部 幸子

小引出し過ぎたる想ひと香水瓶  
妻の客夫が淹たる新茶かな  
春うらら八十路の挑戦アイライン

## 東校地区

## 大町一長寿会 石川 文子

間引菜浅漬け母の味こひし  
宿遠く道しるべ無き花野かな  
借りものは五才の子なり運動会

## 助戸地区

## 南大月老人クラブ 真尾 秀子

喜寿を過ぎ家族と共に寺参り  
金木犀のかおる秩父路  
山なみの向こうに見える富士の山  
祈りて思う今のしあわせ

## 南大月老人クラブ 鈴木 明

紅葉わしらない顔の松の山  
年金で越されずこえるおおみそか

## 助戸3-2おもと会 関 和子

文化の日晴天に向け深呼吸  
秋日和花鳥仲間の誕生会  
石路の花心の迷ひ定まれり

## 助戸2丁目千寿会 春山 明久

爛酒を飲みつつ想う友の顔  
年の夜今日も聞こえる夢しづく  
酒のあて夜の巷の恋談議  
今宵楽しやカラオケ流し

私たちは足利市老人クラブ連合会の活動を応援しています

医療法人 もみの木会



### わたなべ整形外科

院長 渡辺 邦夫  
副院長 福 秀二郎

◆急患随時受付 ◆労災指定

足利市寿町9-28  
☎(0284) 43-2772  
FAX(0284) 43-2775

### みなみ眼科

診療時間	月	火	水	木	金	土	日祝
9:00~12:30	●	●	●	●	●	●	／
15:00~18:00	●	※	●	●	●	●	／

休診日 日曜、祝日、木曜  
※火曜日の午後は手術のため、お薬のみ希望の方、コンタクトレンズ(再診)、視力訓練(ワック)のみとなります。診察はお休みです。

足利市福居町184-1  
☎(0284) 72-3730

### 内科・消化器内科

医療法人 仁窓会

### 福地医院

院長 福地 敏彦

診療受付時間	月	火	水	木	金	土	日祝
9:00~13:00	○	○	○	○	○	○	／
16:00~18:30	○	○	○	○	○	○	／

休診日 日曜、祝日、水曜・土曜午後

往診可

足利市西新井町3178  
☎(0284) 71-2161



### 小倉耳鼻咽喉科医院

診療時間	月	火	水	木	金	土	日祝
午前8:45~12:00	○	○	○	○	○	○	／
午後3:00~6:30	○	○	○	○	○	○	／

休診日 日曜・祝日・水曜午後・土曜午後

足利市通4-2582  
☎(0284) 21-2600  
受付URL <http://euke.jp/?h=81>  
ホームページ <http://ogujibi.com>

毛野地区

なのはな 石関 喜久  
 送迎を待つ間にかはる秋の雲  
 くちなしや打ったボールを追ひかける  
 隣からざいと婆あにと甘煮栗

なのはな 石関喜代子  
 背を伸ばし腰をささえし冬ちかし  
 菜畑を見れば青虫せいくらべ  
 長き夜の一人さみしや夕餉どき

なのはな 鴛田和歌子  
 秋蜂のむらがる羽音野良の道  
 雨冷や繕い物をしたくなり  
 廃屋を覆ひきれない藪枯

三重地区

東山寿楽クラブ 殿岡 志麻  
 旅人と語りし夜景露天風呂  
 スーパームーン二度と見られぬ米寿かな  
 水無月に園児と花植え高齢者

今四福寿会 矢菅 駟子  
 暮参り母の齢をこえたりし  
 髪染めて俳句に行く日菊日和  
 荷を解くやふる里の香の干蔵

今四福寿会 若林 照保  
 夫の背に赤子すやすや犬ふぐり  
 カラオケの声高らかに鯉幟  
 体育祭ジュニアとシニア手をつなぎ

つたがいら 入寿クラブ 石坂 直司

二胡の音やいつか柳の西湖呼ぶ  
 菊日和サイクリングの足軽し  
 赤城嶺の里は絵画か干大根

山前地区

大前第一クラブ 中川 健治  
 長命も永きにすぎた子の荷物  
 定年で肩の荷おろし孫を負う  
 転た寝の夢妨げるにわか雨

大前四丁目ジョイフルクラブ 八木 広子

松田川中を抜けて霧深し  
 ゆで卵つるんとむけて運動会  
 立ち話はずんでをりし月の下

鹿島福寿クラブ 増田 静  
 平穏な日々続けり稲田道  
 庭石を隠して旧家杜鵑草  
 曲がりかど頬なでうれし花芒

鹿島福寿クラブ 川岸 タカ  
 どちらかが折れて酒を酌み交し  
 悲しみの涙枕は知っている  
 老いの身に来年紅葉見られるか

鹿島福寿クラブ 根岸 弘子  
 母の愛詰めて重たいダンボール  
 お見事に心情掴む詐欺電話  
 ジョギングを夕陽が急かす遊歩道

北郷地区

菅田町老人会やよい会 仁木ツヤ子  
 道野辺にたわわに咲きし  
 コスモスの花  
 見つめる私に風がささやく  
 「元気だしてネ」と  
 行く秋を

おしむか野に咲く彼岸花  
 杖つく我れはしばし足止める

菅田町老人会やよい会 岡崎 昌子  
 吾にまだ老いの力や大根引く  
 一羽にて翔ゆく鴉冬夕焼  
 歛置きて憩う高畦竜の玉

松寿会 アサちゃん

若い振り杖持たずして腰伸ばす  
 松寿会一夜泊まりの旅に出て  
 輝く夕日笑顔で拍手  
 文化祭展示観賞脳トレに  
 ストレス取れて足取り軽く

菅田町老人会 やよい会 中井 秀夫  
 未熟とて描いてもみし曼珠沙華  
 咳ばらい今日明日とも郷晴れる  
 秋日和りネギ小松菜にホーレン草

田島町長寿会 清水勝女  
 竿の先いつもトンボの特等席

私たちは足利市老人クラブ連合会の活動を応援しています

**Nishida Clinic**  
 医療法人社団 **西田医院**  
 テイケアセンター 居宅介護支援センターに  
 足利市小俣町1789-1  
**西田医院**  
 ☎(0284)65-0088  
 テイケアセンター  
 ☎(0284)63-1151

小児科 内科・循環器内科  
**伏島医院**  
小児科：伏島 容子  
 内科・循環器内科：伏島 聖二  

診療時間	月	火	水	木	金	土	日祝
9:00~13:00	○	○	○	○	○	△	/
15:00~18:00	○	○	☆	○	○	/	/

休診日 日曜 祝日、土曜午後  
 ☆：水曜午後は小児科のみ休診  
 △：土曜は14:00まで  
 里矢場町1985-2(矢場川小・東隣)  
 ☎(0284)71-3010

医療法人 正美会  
**OKA 大岡胃腸内科**  
 内科・消化器科・胃腸科・循環器科  

診療時間	月	火	水	木	金	土	日祝
9:00~12:00	○	○	○	○	○	○	休
15:00~18:00	○	○	○	休	休	休	休

花園町4-2 ☎(0284)41-1177  
**【併設】**  
 健診センター **大岡メディカルクラブ**  
 ☎(0284)41-1331  
 介護老人保健施設 **たすけあい**  
 ☎(0284)40-3301

**阿部医院本院**  
 内科・循環器・神経内科  
 消化器・呼吸器  

診療時間	月	火	水	木	金	土	日
午前8:30~12:00	●	●	/	●	●	●	●
午後3:00~6:30	●	●	/	●	●	/	/

休診日 祝日、水曜日、土・日午後  
 足利市葉鹿町1丁目10-8  
 ☎(0284)64-0888

富田地区

駒場町老人クラブ 橋本ミツエ  
花<sup>むしろうし</sup>菫敷きつめ野外コンサート  
冬空へ凜と構へて大擧  
年経ても心は老いず冬青草

寺岡町笑和会 落合 照子  
染みかくし若い時より厚化粧  
野菜の値高さに驚き手を留める  
リング刈り店より高いリング買う

矢場川地区

藤本町高砂会 飯島 富美  
緑さす<sup>こぎえ</sup>鍍絵の蔵の美術展  
すつきりと屋根の形に春の雪  
友を待つさくら吹雪の指定席

藤本町高砂会 飯島 章市  
黄落や足利學校ひかりなか  
息白し半ズボンの脚小麦色  
どの青も皆背伸びする麦の畑

筑波地区

美乃里会 須永 清  
真夜中の雨戸をたたく風の音  
西風も疲れはてたか今日は寝る  
宿題を忘れて急ぐ孫の顔

美乃里会 増田百合子

はるばると信濃の山路訪れし  
紅葉鮮やか小雨にぬれて  
秋雨のけふる信濃路訪ずれし  
名も無き鳥たち我を迎えき  
冬枯れて古木に憩いし雀かな

親友会 家泉 勝俊

柿落ちて青空寒し野良仕事  
秋空に浮かぶ筋雲鳥が舞う

親友会 長谷川トク

老しかな鎌を杖に春まきを  
旅空に紅葉と虹皆歡喜  
トランプで童心にかえる秋の宿

親友会 設楽 トミ

新月にはや露を着て菊白し  
母の郷急な落葉の道に疲れ  
亡夫の茶山花白くあふれおり

親友会 岩崎 君子

冷えそめて月美しく今宵かな  
長き夜喪の家の灯り消されたり  
意外にも遠富士浮かび冬間近

三和地区

松一老人クラブ 山村 誠三

炬燵出す雪おどろきの神無月  
親子悦祈る神詞や菊薫る  
けあらしの明けゆく海原旅の加護  
夕暮れてかすかな虫の音猛暑ゆく  
つるばらをみごとに育てし枯古木

板倉二丁目福寿会 近藤 英一

手話の会なれば遅らす十三夜  
藪刈りやエンジン止めて烏瓜

板倉二丁目福寿会 近藤ユキ子

包丁の音も疎らや秋の暮  
畑のもの揃えて今宵十三夜

松田一丁目老人クラブ 石川信二郎

大正に生れ激動の昭和を生き抜き  
既に平成二十九年

両親に元気な体をもらいうけ  
いろいろあったが九十二歳  
健康ほど有難いものなし歳の暮

葉鹿地区

下町老人クラブ 川岸 清二

つつがなき八十路祝いの紅葉狩り  
恙なくすごせし年の落葉掃く

下町老人クラブ 川岸八重子

リングさえ器量良しから売れてゆく  
老友と輪投げ興じる秋日和  
賽銭に願いを込めて寺社巡り

私たちは足利市老人クラブ連合会の活動を応援しています

加藤歯科医院  
診療時間 月火水木金土日祝  
午前8:30~12:30  
午後2:30~7:30  
休診日 木曜・日曜・祝日  
★午後3:00まで(休憩なしで診療)  
往診可・車いすで診察可  
足利市若草町5-9  
☎(0284)44-3639  
加藤歯科医院 足利 検索

津川歯科クリニック  
一般・小児・矯正  
口腔外科(インプラント含む)  
診療時間 月火水木金土日祝  
9:00~12:00  
15:00~19:00  
休診日 日曜・祝日・水曜・土曜午後  
往診可 往診用在宅治療器完備  
足利市百頭町1960  
☎(0284)73-1182

一般・小児・口腔外科  
NISA きが歯科医院  
診療時間 月火水木金土日祝  
9:00~13:00  
15:00~19:00  
休診日 日曜・祝日・木曜・土曜午後  
足利市常見町3-9-11  
☎(0284)43-2266

いかるぎ町 内科クリニック  
内科・呼吸器内科  
診療時間 月火水木金土日祝  
9:00~12:00  
15:00~18:00  
※土曜午後14:30~17:00  
休診日 木曜・日曜・祝日  
足利市鶴木町3-1  
☎(0284)22-7285

小俣地区

上野田老人会友愛クラブ 小島 隆

追焚きに妻の声ある柚子湯かな

緑陰や雨引観音人の声

藁束のほのかに香る今朝の庭

つつじ会 和田美恵子

年毎に身の衰えを感じ居り

当然なれどさびしくもあり

視力おち読書もならず真夜中の

いねがたきときいかにすごさむ

たよりなくおぼつかなくもわが足に

あゆみ得る日々幸と思はむ

境町第一寿クラブ 岡部 徳子

庭に咲く母の好みしむらさきの

桔梗手向けむ命日の朝

雑踏に凜と佇ち居る托僧は

僅かな喜捨に経文唱ふ

境町第一寿クラブ 富張 玲子

道の辺の入り日に映ゆる薄原

風吹く時を白くなびける

手作りの人形並ぶ吾が部屋に

心温みて髪を撫でやる

境町第一寿クラブ 反野 邑子

湖畔よりのぞむ男体大いなり

嶺にま白き雲を纏ひて

過ぎし日にさわらび摘みし谷あいは

今カントリー紅つつじ咲く

御厨地区

栄EBSクラブ 安藤 イツ

建て替えの福居駅舎木造の

地域とりこむスタイルと聞く

枋染の鋸屋根と八木節を

取り入れし駅舎姿現わす

枋染の用水堀に泳ぎ見る

小鮒群れなしあかず見ている

栄EBSクラブ 安藤 芳子

慈母観音たをやかに立つ鴟日和

桐一葉遠き日を知るさざる堂

新駅に八木節の傘秋惜しむ

栄EBSクラブ 森戸智慧子

少しだけ色香を持ちて冬の旅

人類の奢りは見えず冬の空

広々と苧田澄みたり遠赤城

八木町老人クラブほろわ会 大沢 雅子

行く秋や雨の似合ひし永平寺

里山にピザ焼く匂ひ冬日和

木浅れ日の一筋まぶし藪柑子

八木町老人クラブほろわ会 山本 博子

秋晴れに野道を歩く心地よき

日がくれてこたつこいしい冬の入り

一年があつという間の酉の市

【詩】

和泉いきいきクラブ 大竹 啓治

和泉ふれあい祭り

一、祭り祭りだ ふれあい祭り

みんな笑顔で 担ごじやないか

和泉良いとこ 住み良いとこ

パイヒヤラドンドン パイヒヤラ

唄って踊って 見やしゃんせ

お地藏さんに 弁天さんも踊り出す

二、夢は姥川 螢の里に

東武電車に 龍泉寺の鐘が

希望の朝を 運んで来ます

パイヒヤラドンドン パイヒヤラ

唄って踊って 見やしゃんせ

キウリに茄子びに 苺にトマトも踊り出

す

三、赤城神社に金塚稲荷

願いあつたら 詣出ておくれ

きつと心は 晴れるでしょうね

パイヒヤラドンドン パイヒヤラ

唄って踊って 見やしゃんせ

大判小判の大判小判の 花が咲く

私たちは足利市老人クラブ連合会の活動を応援しています

感動葬儀 愛情・真心・感謝

**こすもす足利**

セレモニーホールやまがわ

セレモニーホール

**こすもす足利南店**

TEL.0284-64-7001

FAX.0284-64-7081

〒326-0021 栃木県足利市山川町79-3

http://www.cosmosashikaga.jp

心のコもったお手伝い...

**株式会社 あい葬祭**

\* 一般葬・家族葬ホール \*

**セレモールあい**

足利市江川町1丁目19-1

-----

\* 家族葬専門ホール \*

**花ごころ**

足利市借宿町591-6

お気軽にお問合せください 24時間対応

☎0120-873-556

大きな悲しみの時、小さな力になりたい

**セレモニーホール**

**アサヒ**

真心・想い

信頼の安心価格

お気軽にお問い合わせ下さい

足利市大月町162-1

☎0120-41-7713

お支払いは月々1,000円から

くらしの友の互助会なら

ご葬儀費用がはるかにお得に

つたえたい、大切なこと

**くらしの友**

とちぎ営業所 9:00~17:30(日・祝日休)

☎0284-73-3761

役員研修



静岡県熱海市 貫一お宮の像前にて

活動風景

退任役員感謝状



左：橋本定雄 前柳原地区連合会長  
右：小山義久 前三重地区連合会長

退任役員感謝状



退任役員感謝状



編集後記

▲11月の連合会反省会で、会員作品展を、来年度県大会と重複しても、広い会場を見つけて開催することで決定しました。

32号はご覧になれなかった人のために写真や関連記事をやや多めに取り入れ、特集した年輪のこもった若々しい作品ばかりで、大変素晴らしいかったです。

▲28歳の頃の思い出です。男3人、女3人で、当時では先端をいくレンタカー、セドリック6人乗りで、ドライブに行きました。日塩街道は舗装されていない砂埃の舞うガタガタ道でした。ドライブインもなく程なくして止まっているバスを徐行しながら、ふと左側を見たその風景は、体形から20歳前後の娘さん10人程が、横一線にお尻を並べていました。我慢が出来なかったのでしょうか。映画のワンシーンを見ているようでした。

▲前号の短歌の作品の中で、誤字がありました。心からお詫び申し上げます。今号発行に際し、ゲラ段階で、各地区クラブ会長さんを通じ作品と間違いがないか、確認を致します。

文責広報部長 西村 親世

私たちは足利市老人クラブ連合会の活動を応援しています

広告に関する お問い合わせは

老人クラブ広報紙・記念誌・回覧板制作

株式会社 博報社 関東支社

神奈川県厚木市愛甲1-8-39

☎(046)280-6001(代)





# 足 利 警 察 署

からのお知らせ



## 1. 平成 28 年中の足利市内の交通事故発生状況

発生件数606件（前年比-91件） 死者数3人（前年比-3人） 負傷者数753人（前年比-95人）

## 2. 平成 28 年中の足利市内の交通死亡事故の特徴

- 交通事故死者3人のうち2人は高齢者（66.6%）
- 高齢者の死者のうち、歩行中（道路横断中）が1人（女性）、自転車乗車中が1人（男性）

## 3. みなさんが交通事故に遭わないために

～事故に遭わないための合言葉「こうれいしゃ」～

### ㊦…交差点を通るときは注意しましょう。

交通事故の約7割が交差点で発生しています。運転中、歩行中に限らず確実な安全確認をしましょう。

また、道路を横断するときは横断歩道を使い、斜め横断はしないようにしましょう。

### ㊧…右折する際は、対向車や歩行者に気をつけましょう。

運転中、右折する際は対向車はもちろん、横断中の歩行者にも気を付けましょう。特に運転席から見て右側から来る歩行者や自転車は見落としがちになるので注意しましょう。また、歩いて横断するときも右折してくる車に気を付けましょう。

### ㊨…冷静な判断をしましょう。

急いでいるとき、焦って運転しているときは交通事故を起こしやすくなります。時間に余裕をもって運転しましょう。急いでいるときであっても、運転席に座ったら一呼吸おいてから発進しましょう。

### ㊩…一時停止は確実にしましょう。

一時停止の標識は必ず守りましょう。自動車はもちろん、自転車も必ず一時停止をして、安全確認をしましょう。一時不停止違反は、「自転車運転者講習」の対象となる危険行為です。

### ㊪…信号を守りましょう。

信号機のそれぞれの色の意味は

赤色→止まれ 黄色、歩行者用信号青色点滅→止まれ 青色→安全確認をして危険がなければ進んでもよいとなっています。黄色、歩行者用信号青色点滅は、交差点の中にいる場合や横断歩道の中で変わってしまった場合には他の車輛等に注意して進めという意味です。停止線の手前や、横断歩道の手前で変わったときは必ず止まって次の青色を待ちましょう。また、青色に変わったとしても信号無視をする車等があるかもしれませんので、すぐに横断するのは危険です。安全確認をしてから進みましょう。

### ㊫…優しい心で運転し、夜間の外出に気を付けましょう。

薄暮時間や夜間は、歩行者は車の運転手からほとんど見えません。歩行者や自転車乗車の方は、黒や紺といった暗い色の服は避けて、黄色や白色等、明るい色の服を着用しましょう。また、反射材を活用し、夜間であっても車の運転手からよく見えるような工夫をしましょう。車を運転する際は、前照灯のハイビーム（遠目）を有効に活用して歩行者の早期発見に努めましょう。

## 4. 足利市老人クラブ連合会地区対抗交通死亡事故「0（ゼロ）」コンクールの実施結果

○平成 28 年7月1日から 12 月 31 日までの間に行われた、交通死亡事故「0（ゼロ）」コンクールでは、「多くの高齢者が交通安全教育の場に参加し、交通事故を身近な問題として捉え、自ら安全に行動するという交通安全意識を高めることで、高齢者の交通事故を防止する」という目的のもと、各地区老人クラブにおいて、様々な活動をしていただきました。その結果は下記のとおりです。ご協力いただいた各地区老人クラブ連合会のみなさん、ありがとうございました！

第1位 北郷地区老人クラブ連合会 第2位 山辺地区老人クラブ連合会 第3位 小俣地区老人クラブ連合会

# 活動アルバム

女性部研修 会議



埼玉県川越市にて

女性部研修 集合



退任役員感謝状贈呈 集合



退任役員  
着座左から4番目 小山 義久 前三重地区連合会長  
5番目 橋本 定雄 前柳原地区連合会長

交通死亡事故0のコンクール



前列左から 1位 北郷地区  
2位 山辺地区  
3位 小俣地区

… ご協賛いただいた皆様への御礼 … このたびは、広報誌に広告のご協賛をいただき、誠にありがとうございます。本誌は誌面を通じて会員の交流・情報交換はもとより、地域の皆様に老人クラブの活動をご理解をいただき、一層の交流の輪を広げるため発行するものでございます。以上の趣旨をご理解いただき、引き続き広告掲載のご協力を賜りますようお願い申し上げます。

【足利市老人クラブ連合会】

私たちは足利市老人クラブ連合会の活動を応援しています

在宅療養支援診療所  
医療法人社団 誠徳会  
**佐野在宅診療所**  
訪問診療お申込み受付時間  
9:00～17:00(土・日・祝でも受付可)  
訪問診療ご利用の方は24時間対応しております  
通院が困難な方・自宅療養でお困りの方  
お気軽にご相談下さい  
日曜外来:16:00～18:00(要予約)  
大橋町1997-23【佐野市立西中裏門前】  
☎(0283)21-2688

社会福祉法人美明会  
**義明苑**  
介護に関するご相談はこちらへ  
足利市久保田町1223  
☎(0284)73-2020  
ぎめいえん 検索  
認知症対応のご相談も随時受付中

子供たちの未来に美しい環境を//  
**AshiSei**  
粗大ごみ・不用品の片付けは  
私達にお任せください  
**足利市清掃事業(株)**  
足利市久保田町 911 ☎71-0782

**訪問医療マッサージ**  
ご自宅でリラックスしながら  
マッサージが受けられます。  
医師の同意の下、マッサージ師は国家資格保有者です。  
費用は1回300円～550円  
(保険1割負担の場合)  
はじめての方は、まずお試し下さい  
**無料体験マッサージ**  
受付中!! 担当:桐生  
NPO全国鍼灸マッサージ協会会員  
足利市久保田町1223(足利市立西中裏門前)  
☎(0284)43-8782